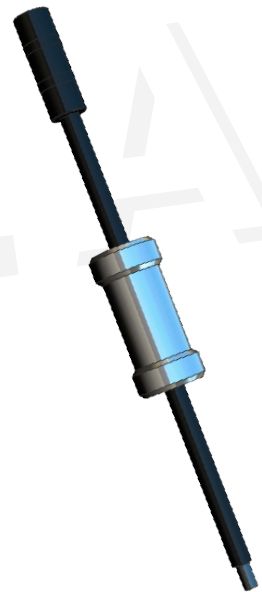
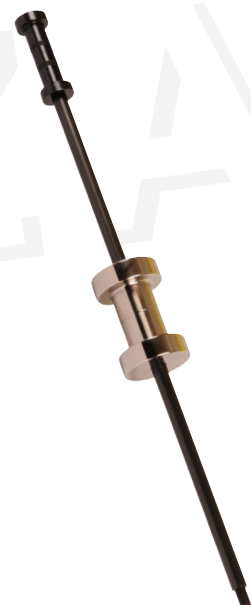




4390



4394



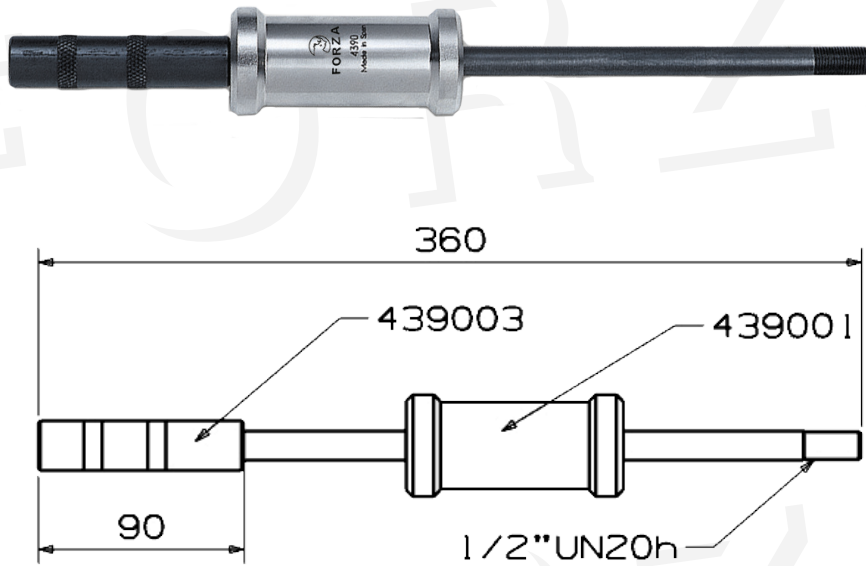
4396

Barras de impacto Serie 4390

Manual

■ **1. BARRA DE IMPACTO 4390 1KG.**

Es la más comun.



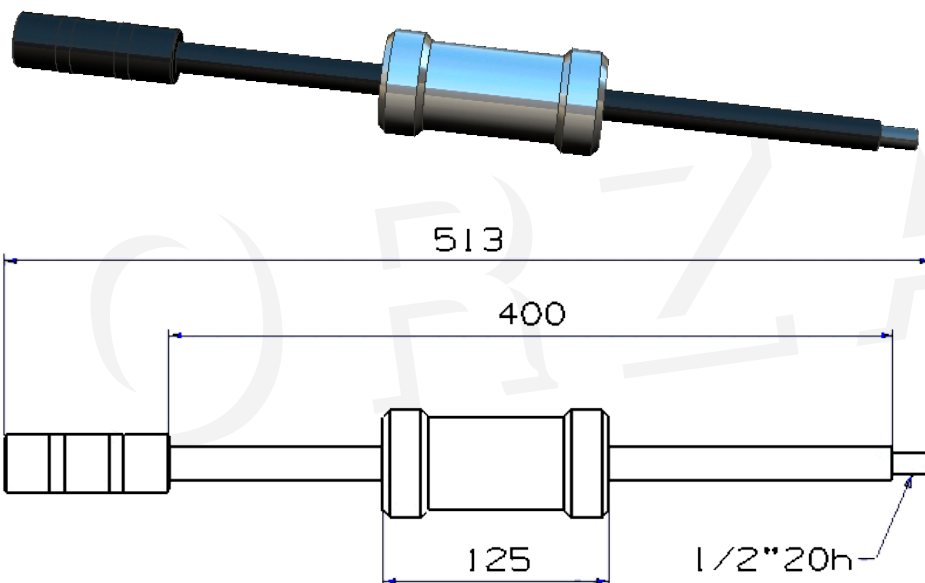
■ **2. BARRA DE IMPACTO 4394 2KG.**

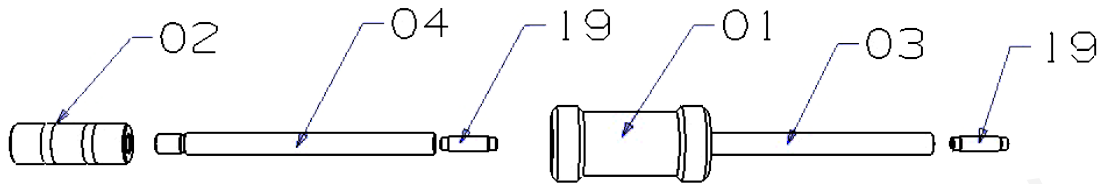
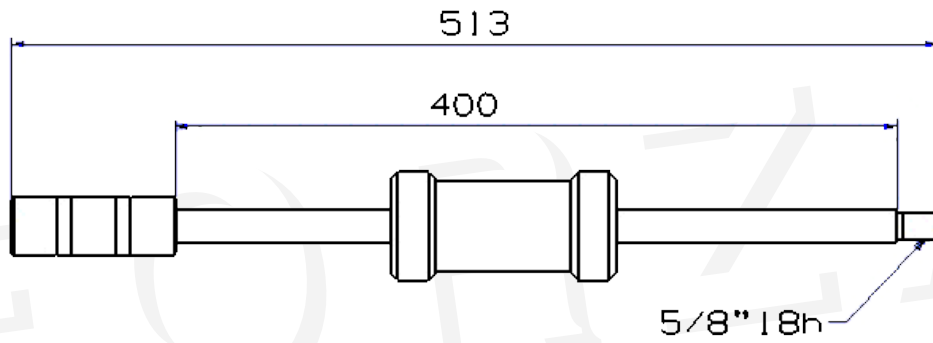
Para trabajar con más fuerza de extracción.

Dos roscas de salida para montar diversos accesorios.

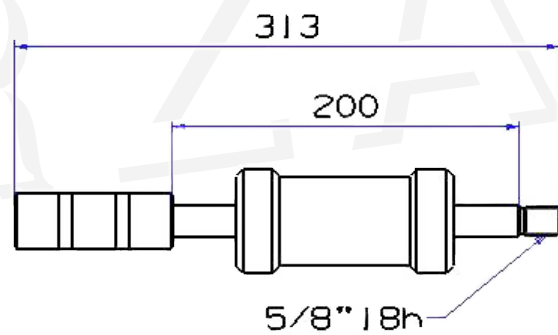
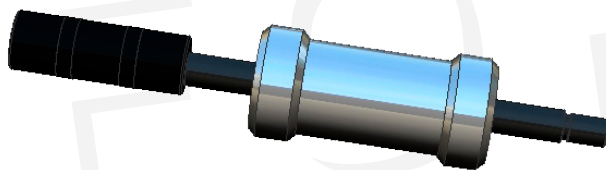
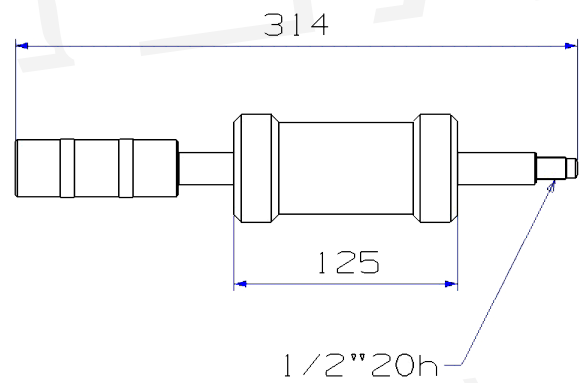
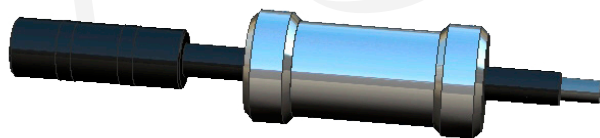
1/2" 20h UN

5/8" 18h UN





Esta barra se puede montar en posición corta si fuera necesario.



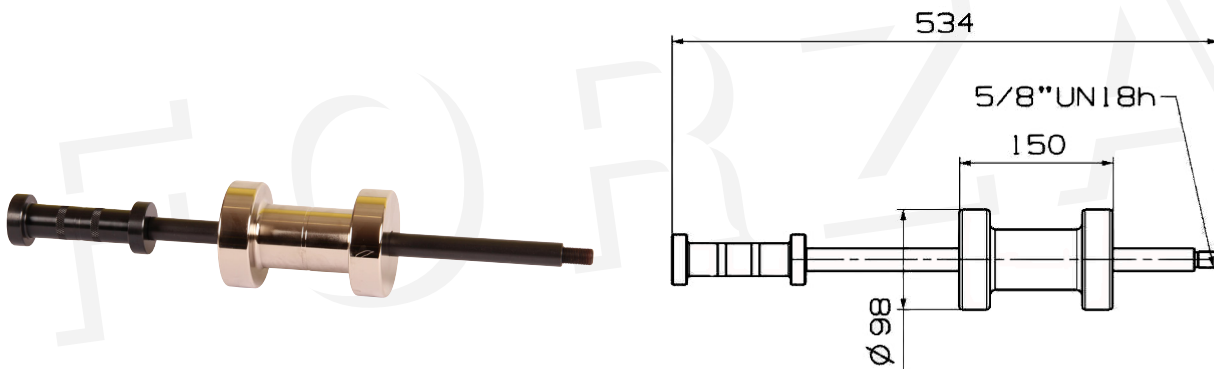
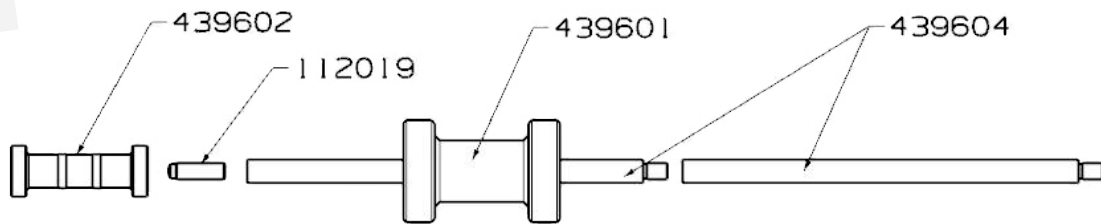
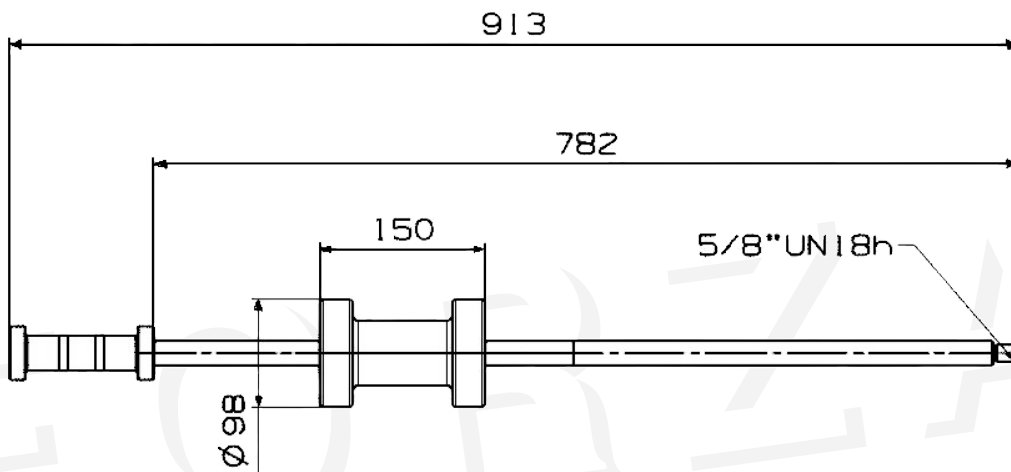
3. BARRA DE IMPACTO

Para trabajar con más fuerza de extracción.

Dos roscas de salida para montar diversos accesorios.

1/2" 20h UN

5/8" 18h UN



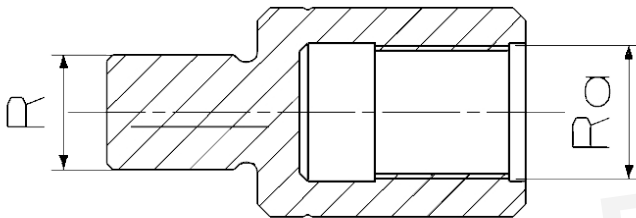
4. ADAPTADORES ROSCADOS

En este puente se pueden enroscar todas pinzas sin usar adaptadores.

Macho



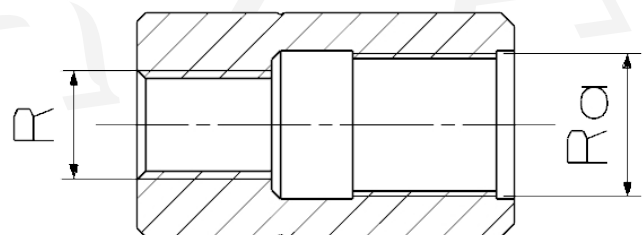
Referencia	R	Ra
1110312	M-12	5/8" 18h
1110314	M-14	5/8" 18h
1110316	M-16	5/8" 18h
1110318	M-18	5/8" 18h
1110320	M-20	5/8" 18h



Referencia	R	Ra
11103122	M12 x 1,5	5/8" 18h
11103124	M12 x 1,25	5/8" 18h
11103142	M14 x 1,5	5/8" 18h
11103162	M16 x 1,5	5/8" 18h
11103202	M20 x 1,5	5/8" 18h
110231-2	1/2" 20h	5/8" 18h

Hembra

Referencia	R	Ra
11104122	M12 x 1,5	5/8" 18h
11101124	M12 x 1,25	5/8" 18h
11104142	M14 x 1,5	5/8" 18h
11104162	M16 x 1,5	5/8" 18h
2525	M10 x 1,5	1/2" 20h
2526	M16 x 2	1/2" 20h
4022	M8 x 1,25	1/2" 20h
111017	5/8" 18h	1/2" 20h
515012	M12 x 1,5	1/2" 20h
515014	M14 x 1,5	1/2" 20h
515017	M17 x 0,75	1/2" 20h
515027	M27 x 1	1/2" 20h
515617	M17 x 1	1/2" 20h
515620	M20 x 1	1/2" 20h
515625	M25 x 1	1/2" 20h
515627	M27 x 1	1/2" 20h



■ 5. ESPARRAGOS ROSCADOS

En este puente se pueden enroscar todas pinzas sin usar adaptadores.



Referencia	Rosca	Longitud
439419	1/2" 20h	45
112019	5/8" 18h	54



S.L. de Herramientas Especiales Forza

C/ San Miguel de Atxa, 24

01010 Vitoria

www.forza.es
